

Burst

· 2005 ·

Arthur Rinaldi

para 5 tímpanos

for 5 timpani

presto

Burst

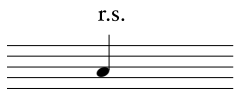
indicações para execução · *performance indications*



Golpe no centro do tímpano
Strike at the center of the timpano



Dead Stroke - executado no centro do tímpano
Dead Stroke - at the center of the timpano



Rim shot



1/4 de tom acima da nota natural
1/4 tone higher than the natural pitch



As duas notas do glissando devem ser percutidas
Booth notes of the glissando must be played



Apenas a primeira nota do glissando deve ser percutida
Only the first note of the glissando must be played

Ao longo da partitura são fornecidas indicações referentes às mudanças de afinação.
In the score there are indications of the changes of pitch.

Fica a cargo do intérprete decidir o melhor momento para realizar tais mudanças.
The performer must decide the best moments to make these changes.

Afinação inicial:
Initial pitches:

1 = E 2 = Ab 3 = C 4 = D 5 = F

Burst

· 2005 ·

Arthur Rinaldi

Tímpanos
Timpani

$\text{♩} = 90$ $\text{♩} = 75$

ff *p* *mf* *p*

5 *mf* *pp* *f* *p* *mf* *cresc.*

10 $\text{♩} = 90$ $\text{♩} = 70$ $\text{♩} = 75$
f *mf* *ff* *mf* *p* *pp* *cresc.*

15 $\text{♩} = 90$ $\text{♩} = 75$
mf *p* *f* *ff* *pp*

19 *mf* *f* *ff* *mf*

22 *f* *p* *f* *mf* *f* *mf* *f* *mf* *cresc.*

25 $\text{♩} = 80$

ff p *fff* *f*

rall. $\text{♩} = 106$
a tempo

28 ① ③

ff *mf*

31

34

ff *mf* *ff* *mf* *ff* *mf*

38

ff *mf* *ff* *mf* *ff* *f* *fff* *f* *fff*

42 1 - Gliss. G a E.....

fff *mf*

44 ① F

ff *mf* *ff*

47 $\text{♩} = 60$

f *mf* *p* *f*

51

p *mf* *p*

55

mf *p* *f*

58

p *mf* *p* *mf* *f*

62 $\text{♩} = 90$

p *cresc.*

64

sf *sf* *sf* *sf* *sf*

66

sf *sf* *sf* *sf*

68 *sf sf fff*

70 *sf mf < ff sf mf < ff mf <*

73 *ff fff 3 ff < fsub. <*

76 *fff sf > f fff*

79 *mf < fff sf fsub.*

82 *fff sf mf sub. fff sf mf sub. fff sf mf sub.*

84 *fff sf sf sf sf*