

Disjunção

Disjunction

· 2010 ·

Arthur Rinaldi

para 5 tímpanos

for5 timpani

Disjunção

Disjunction

· 2010 ·

Arthur Rinaldi

para 5 tímpanos

for 5 timpani

Disjunção

Disjunction

indicações para execução · *performance indications*



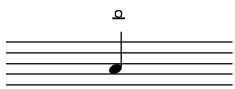
Percutir o centro do tímpano

To strike at the center of the timpano



Ataque normal (na região de ressonância)

Normal strike (at the resonance region)



Percutir na borda do tímpano, junto ao aro

To strike at the edge of the timpano, near the rim



Rimshot



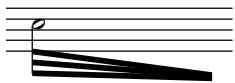
Glissando (as duas notas devem ser percutidas)

Glissando (both notes must be played)



Glissnado (apenas a primeira nota deve ser percutida)

Glissando (only the first note should be played)



Passagem gradual notas de curta duração (fusas) para notas longas

Gradual transition from short notes (32th note) to long notes



Passagem gradual notas de curta duração (semicolcheias) para notas longas

Gradual transition from short notes (16th note) to long notes

Ao longo da partitura são fornecidas indicações referentes às mudanças de afinação.

In the score there are indications regarding changes of pitch.

Afinação inicial:

Initial pitches:

1 = G 2 = C 3 = Db 4 = F 5 = G

Disjunção

Arthur Rinaldi

Disjunction

· 2010 ·

♩ = 110

5 4 2 ① ③

Tímpanos
Timpani

pp

6 ③ ③

♩ = 90

11 ③

pppp *p* *f*

♩ = 110

17 ③

f pp *f pp* *f pp*

22 *poco rit.*

f pp *f pp* *f pp* *f pp* *poco cresc.*

26 *a tempo*

① ① 5:4 ①

ff sub. *f* *ppp pp* *f pp*

30 ③ ③ ① ① ① ③ ① ③ ③ ①

grad. poco a poco cresc. (fino c. 40) *mp pp*

34 ③ ① ③ ③ ① ① ① ① ① ① ①

poco accel.

39

mf *fmp* *pp* *poco cresc.*

44

p *molto accel.*

49

p

53

molto cresc.

$\text{♩} = 240$

57

ff *cresc.* *accel.*

$\text{♩} = 270$ $\text{♩} = 110$

61

fff *p* *pp* *molto rall.* *Glissando*

accel. $\text{♩} = 90$ *poco rubato*

66

fpp *mp pp*

70

fpp *mp pp*

74

① 5:4 ① ① 5:4 5:6 ③

mf > *ppp* *pp* *pppp* < *pp* *ppp* *mf* > *ppp* *pp*

78

② ③ ④ ⑤ $\text{♩} = 160$ hard mallets *mf*

< *mp* *pp* sub. > *ppp* *ff* *mf* *ff*

82

< *ff* *mf* *ff* <

86

ff *mf* < *f* *mf* *ff*

90

< *fff* *mf* *ff*

93

< *fff* *mf* *ff* *mf* <

96

ff *mf* *f* *ff* *mf* *ff* *mf* <

100

f *ff* *mf* <

105 $\text{♩} = 65$ *rall.*

ff mf < ff mf < ff mf < ff mf > mp

112 $\text{♩} = 55$

p pp mp pp mf p

117

mf p pp p mp

121

mp p mf mp mf p

125 $\text{♩} = 110$
medium mallets

mp pp ppp pp

129 *poco rall.*

134 *a tempo* *poco rall.* *breve* $\text{♩} = 100$

mf ppp pp mp ppp p ppp p

Tenuti più prominente, andamento pouco fluido

139 *poco accel.*

mp p

143 *poco a poco cresc.*

146 *Glissando molto graduale: timpano I (Sol a Ré fino c. 154)*

150 *molto accel.*

154 *ff*

158 *ff poco rit.* *lunga* *mf* *ff* *sfz*

163 *f* *ff* *sfz* *f* *ff* *sfz*

167 *poco rall.* *f* *ff* *mf* *ff* *sfz* *f*

171 *sfz* *mf* *f* *sfz* *f* *poco a poco dim.*

176 *sfz* *mp*