

Entre o Pesar e a Leveza

Between Heaviness and Lightness

· 2007 ·

Arthur Rinaldi

para vibrafone solo

for solo vibraphone

presto

Entre o Pesar e a Leveza · *Between Heaviness and Lightness*

indicações para execução · *performance indications*



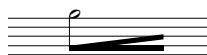
Percutir o nó da tecla (deve-se tomar cuidado para que a nota não seja acentuada; deve haver apenas uma mudança de timbre)

To strike at the nodal point of the bar (one must be careful not to make a difference of dynamics; there must be only a change of timbre)



Gradualmente aumentar o número de notas repetidas (começar com colcheia e terminar com fusas) dentro da duração indicada

Gradually increase the number of repeated notes (beginning with eighth notes and ending with thirty-second notes) along the assigned duration



Gradualmente aumentar o número de notas repetidas (começar com colcheia e terminar com semicolcheias) dentro da duração indicada

Gradually increase the number of repeated notes (beginning with eighth notes and ending with sixteenth notes) along the assigned duration



Na página 4, as notas com haste dupla (para baixo e para cima) devem ser percutidas com as baquetas de xilofone

On page 4, the notes with double stem (upwards and downwards) must be struck with xylophone mallets

I.

Nos trechos onde não houver indicação de pedal, deve-se utilizar:

On sections where there are no pedal indications, follow these guidelines:

1. meio-pedal nas passagens rápidas, tomando-se cuidado com a sobreposição das ressonâncias das notas;

1. half-pedal on fast passages, being careful with the superposition of resonances;

2. pedal completo nas passagens mais lentas, abafando-se as notas com a baqueta, tal como no exemplo abaixo:

2. full-pedal on slow passages, muffling the notes with the mallet as in the example below:



II.

Todas as *appoggiaturas* presentes na partitura devem ser executadas rapidamente, com duração equivalente a fusas, de acordo com o andamento indicado.

All appoggiaturas in the score should be played fast, like a thirty-second note, in accordance with given tempo.

Entre o Pesar e a Leveza

Between Heaviness and Lightness

· 2007 ·

Arthur Rinaldi

* baquetas médias a macias
medium to soft mallets

Vibrafone
Vibraphone

♩ = 76

f *mf* *f* *mp* *ff* *mp*
rall.

♩ = 80 (tempo fluido)

ff *mp* *f* *pp*
rall.

♩ = 70

p *f* *p* *mf* *p* *mp*
rall.

11:12

mf *mp* *f*
rall.

♩ = 90

7:8

poco rall.

p *pp* *p*
rall.

a tempo 9:8

f *mf* *mp* *p*
rall.

♩ = 70

mp *mf* *mp*
rall.

Entre o Pesar e a Leveza · Arthur Rinaldi

Between Heaviness and Lightness

f *mp* *f*

ff *mp* *p*

* baquetas duras

hard mallets

♩ = 80

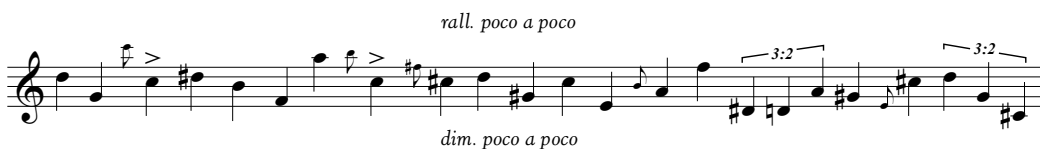
mf *mp* *ff* *mf* *p* *mf*

mp *mf* *ff* *mf*

* baq. de xilofone (nylon) que não possuem som agressivo
xylophone mallets (nylon) with no aggressive sound

** motor ligado (vibrato. médio)
motor on (medium vibrato)

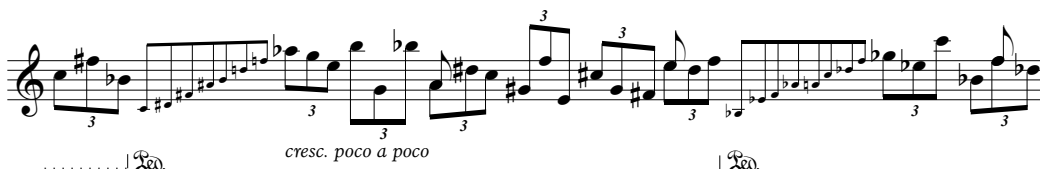
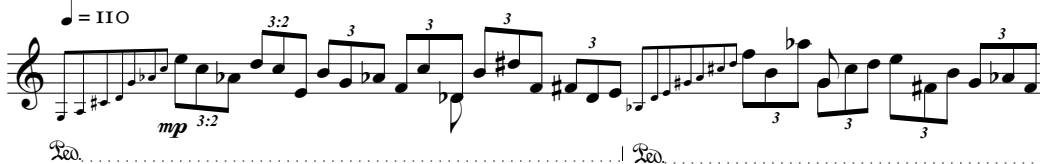
♩ = 75 *p* *ppp*



* baquetas macias ao centro e baquetas de xilofone nas extremidades
soft mallets at center and xylophone mallets at the edges

** motor desligado
motor off

♩ = 110



Entre o Pesar e a Leveza · Arthur Rinaldi

Between Heaviness and Lightness

3 3 3 3 3 3 *rall.*
mf sub. *dim. poco a poco*
Leg. *Leg.* *Leg.* *Leg.*

$\text{♩} = 50$
a tempo *poco rall.*
 3 3 3:2 3:2 3:2
Leg. *Leg.* *Leg.* *Leg.*

* baquetas médias a macias

medium to soft mallets

Desacelerar o trinado abaixo.

Slow down the trill below.

$\text{♩} = 50$ $\text{♩} = 70$
a tempo *rall.* *accel. (molto rubato)*
mf *ff* *mp* *pp*
Leg. *Leg.* *Leg.*

rit. *accel. (molto rubato)* *rit.*
 3:2 3:2 *ff*
Leg. *Leg.* *Leg.*

$\text{♩} = 76$
a tempo *poco accel.* *a tempo*
mp 3:2 3:2 *f* 5:4

rall. $\text{♩} = 70$
a tempo
ff *p* *pp* *p* *p*

p *p* *f* 5:4
Leg.

♩ = 105

accel.

f *fff* *f*

♩ = 92

mf *decresc.*

♩ = 70
a tempo

p *mp* *f* *mp* *ff*

♩ = 60

p *pp* *mf* *mp* *mf*

♩ = 72 (tempo fluido)

mp *pp* *pp* *mf*

♩ = 65

mp *f* *ff* *mp* *p* *pp* *pp*

rall.

pp *p* *pp*